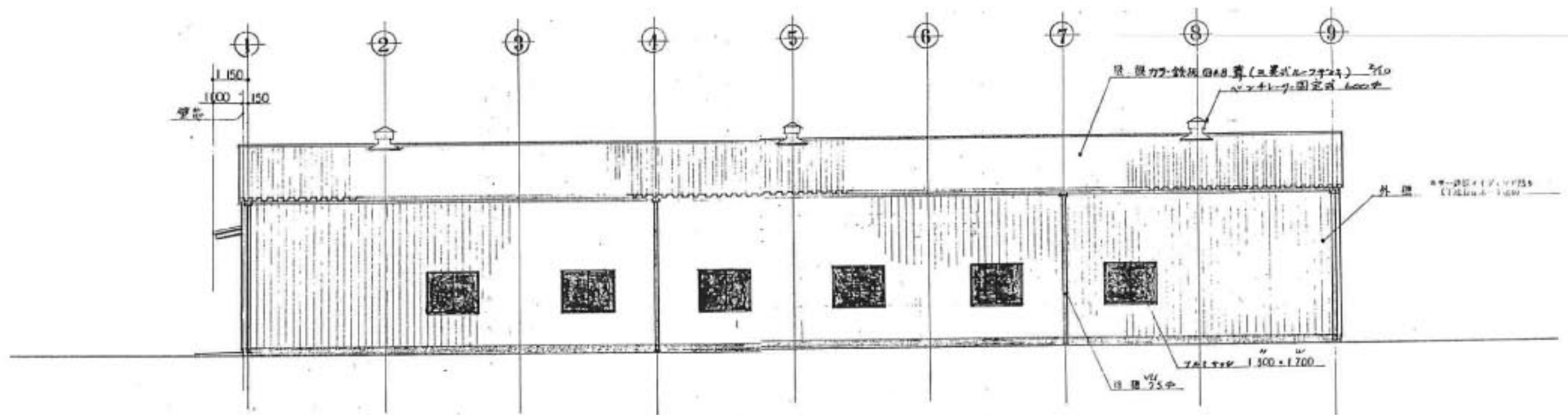
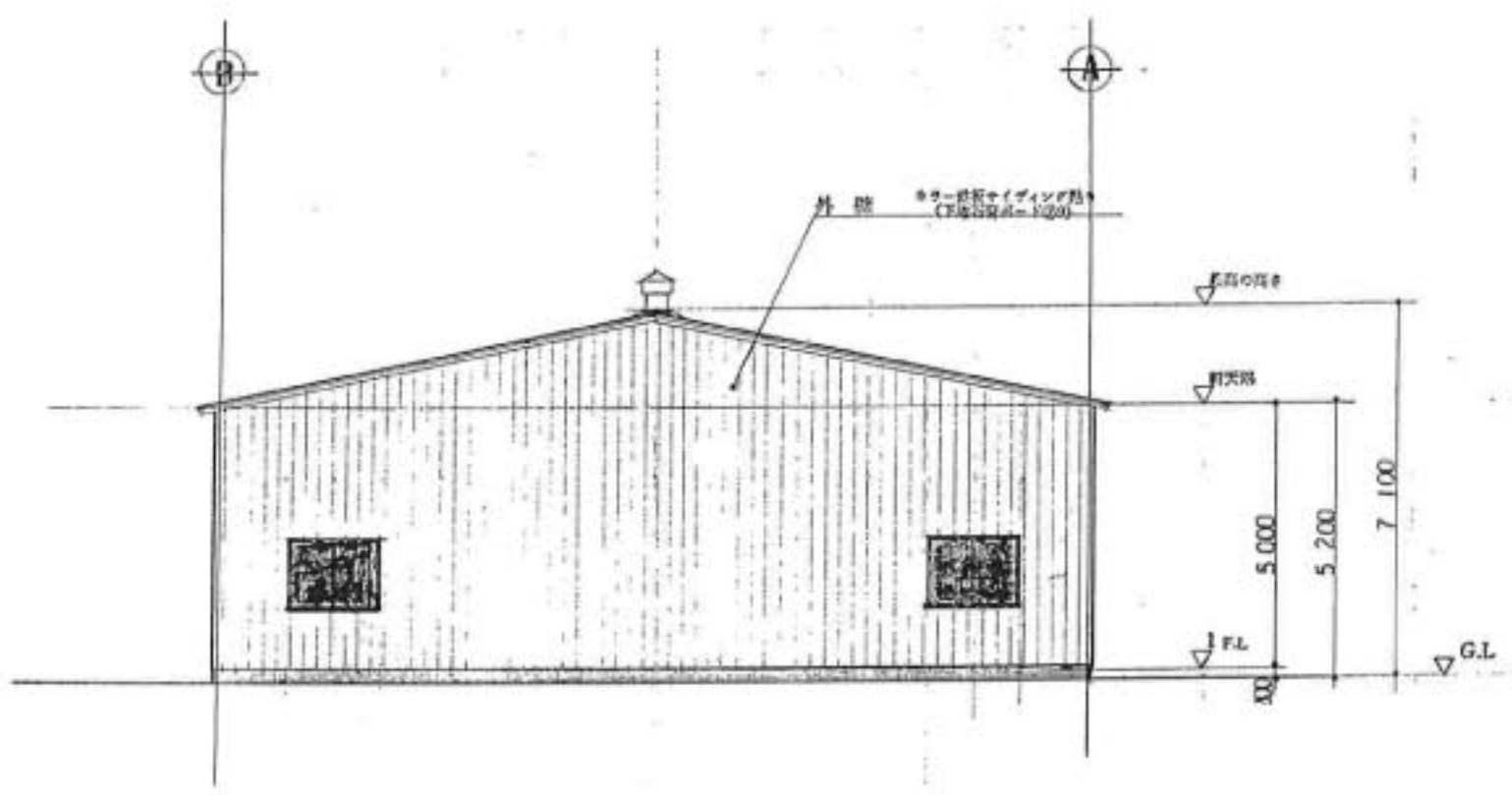


平面図 S=1/190

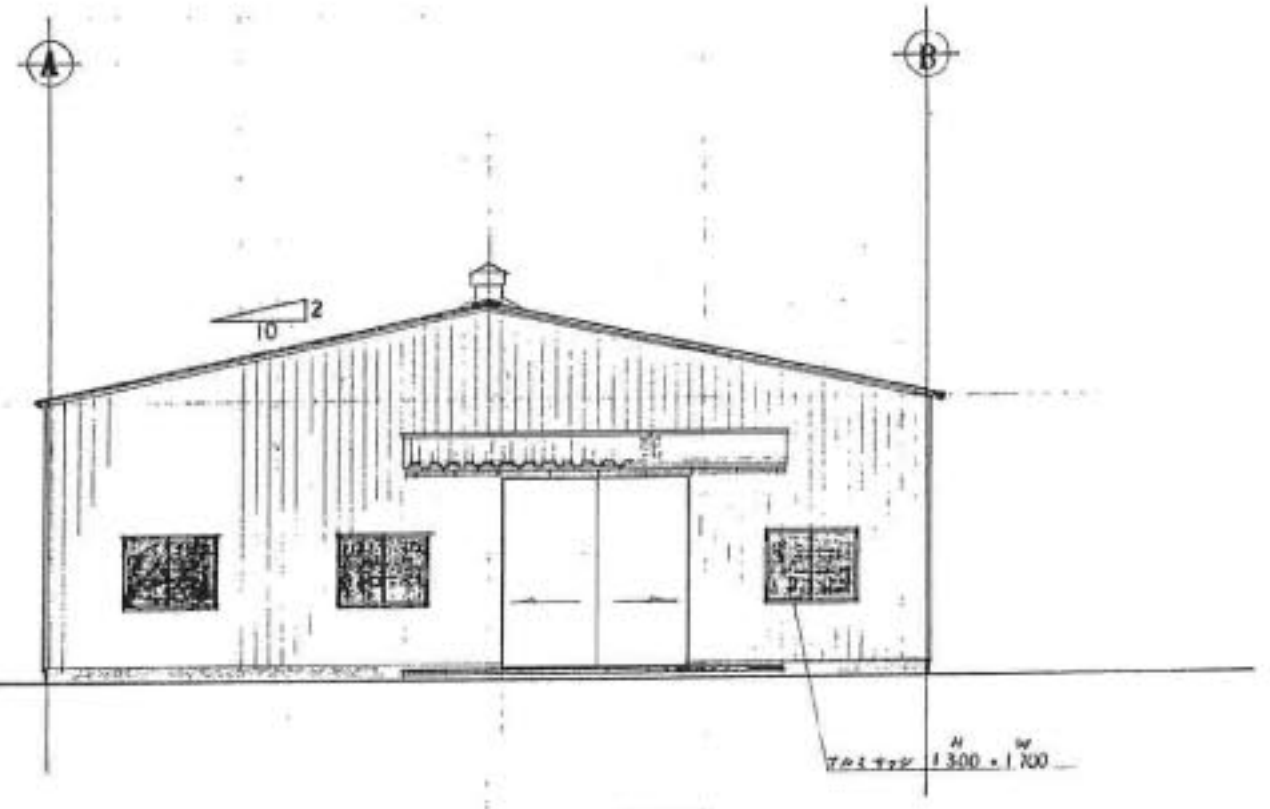
|  |  |      |        |   |
|--|--|------|--------|---|
|  |  | 建築面積 | 596.04 | ㎡ |
|  |  | 床面積  | 596.04 | ㎡ |
|  |  | 延面積  | 〃      | 〃 |
|  |  | 工事名称 | 工事設計図  |   |
|  |  | 図面名称 | Scale  |   |
|  |  | 作成   | 日付     |   |



西側立面図 S=1/100

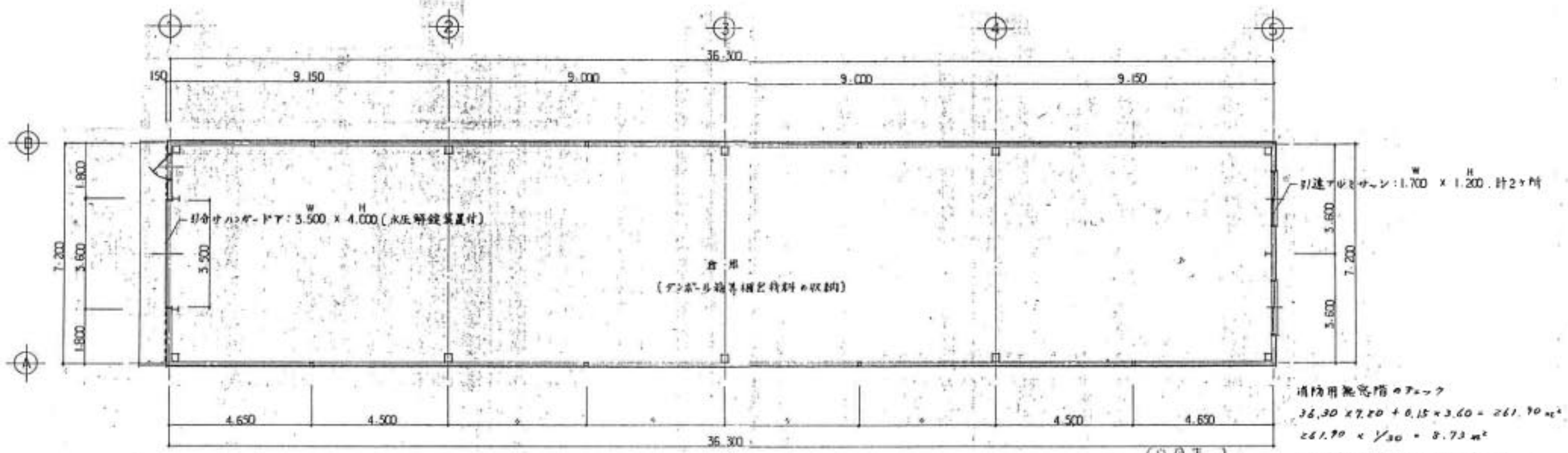


南側立面図 S=1/100

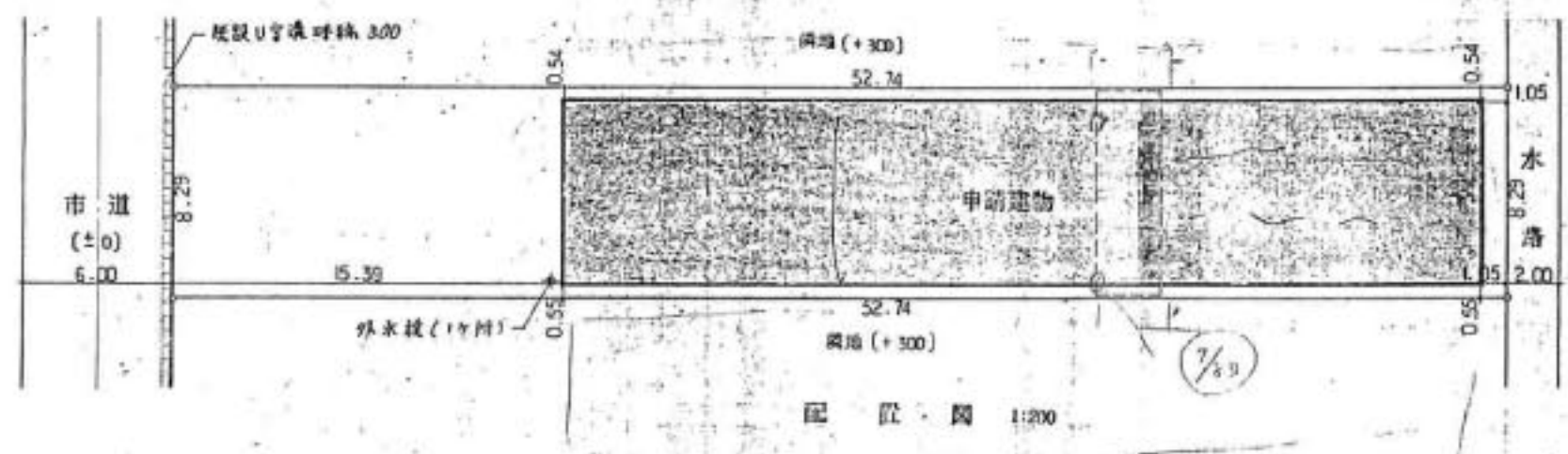
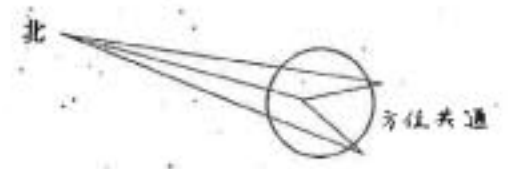


北側立面図 S=1/100

|      |       |        |
|------|-------|--------|
| 工事名称 | 工事設計図 | No.    |
| 図面名称 |       | Scale. |
| 作成   |       | 管理     |

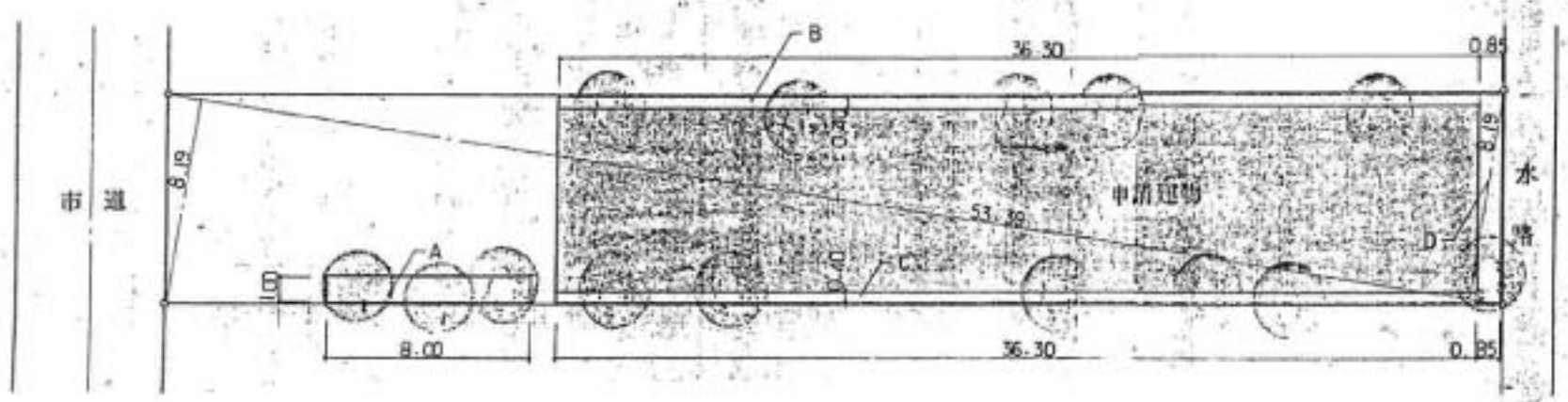


工事 (8/19 3-)  
 工事 (1/2000 3/4前)



凡例  
 ■ 申請建物  
 □ 除却建物

標高 (+100)  
 注: (+0) のコウ内は道路その他の各地盤面の高さを示す (単位 mm)



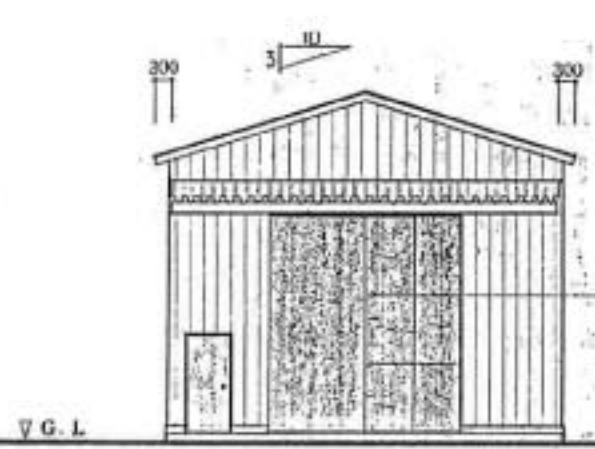
敷地面積:  $(8.19 + 8.19) \times 53.39 \times 1/2 = 437.2641 \text{ m}^2$

- A:  $8.00 \times 1.00 = 8.00$
- B:  $36.30 \times 0.40 = 14.52$
- C:  $36.30 \times 0.40 = 14.52$
- D:  $8.00 \times 0.85 = 6.80$

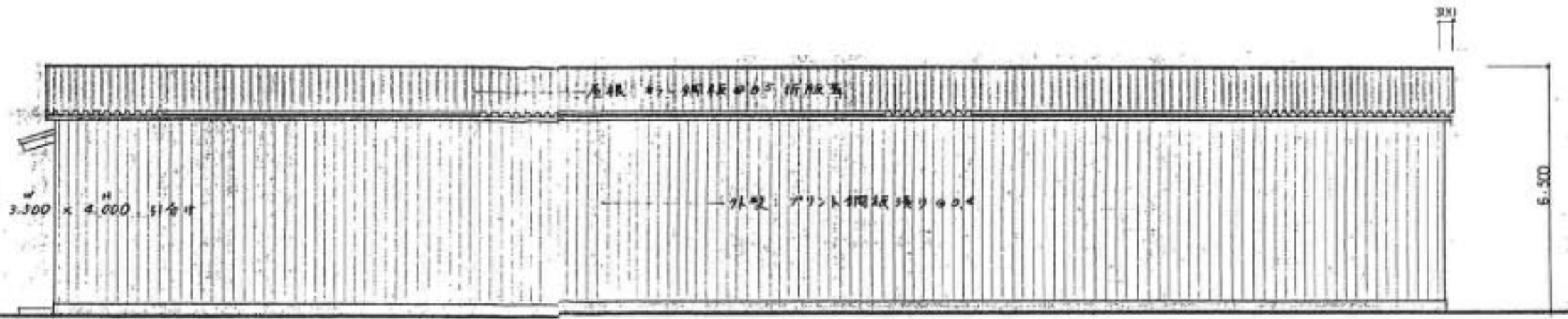
植栽面積合計 43.84 m<sup>2</sup>

必要緑化面積:  $437.26 \times 10\% = 43.73 \text{ m}^2 < 43.84 \text{ m}^2$

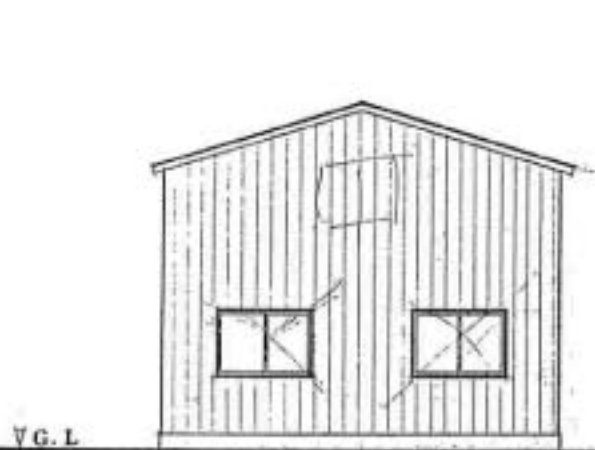
植種名  
 高木: カイツカイアキ 計3本  
 低木: ヤツキ 計44本



北立面図 1:100



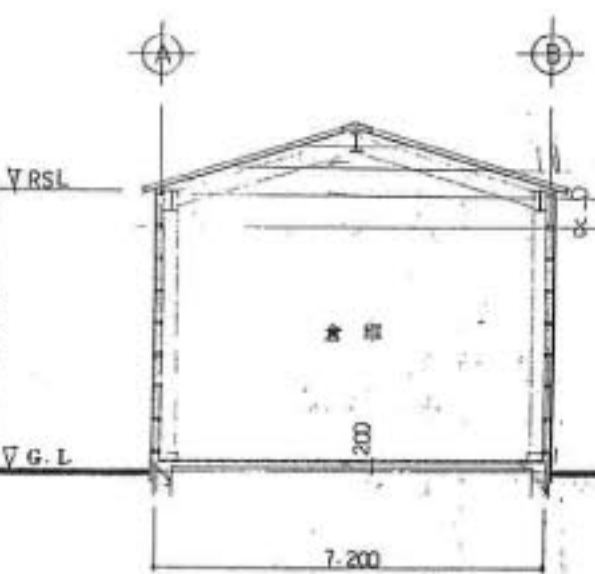
西立面図 1:100



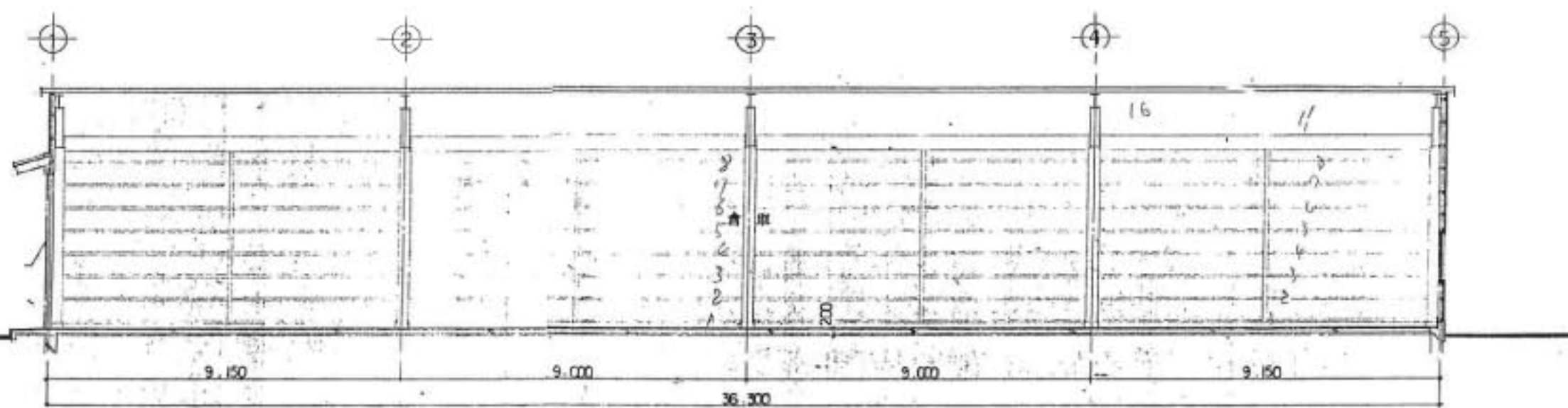
南立面図 1:100



東立面図 1:100



断面図 1:100



断面図 1:100

|  |  |                  |                  |
|--|--|------------------|------------------|
|  |  | 縮尺<br>1:100      | 工事名称<br>新築 工事設計図 |
|  |  | 図面名称<br>立面図, 断面図 | No. 2            |