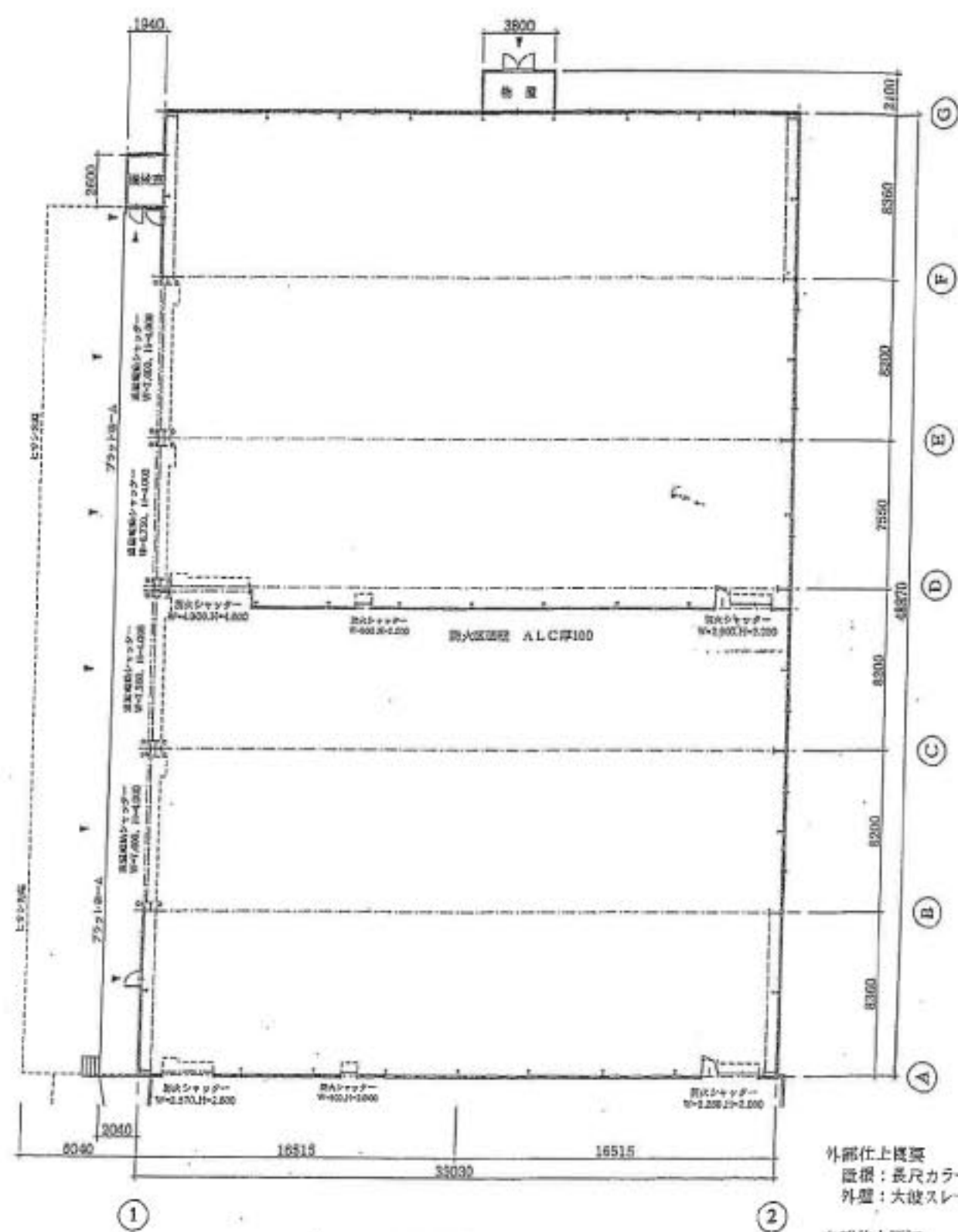


面積表

|        |       |     |             |
|--------|-------|-----|-------------|
| B      | 棟: 1階 | 床面積 | 1,826.55㎡   |
|        | 中2階   | 事務所 | 151.80㎡     |
|        | 2階    | 床面積 | 1,814.10㎡   |
| A      | 棟: 1階 | 床面積 | 1,627.20㎡   |
| AB間下屋: |       | 1階  | 床面積 191.25㎡ |

面積図 配置 S-1 : 400

|        |                   |                   |      |
|--------|-------------------|-------------------|------|
| 記<br>号 | 年月日<br>H.16.06.18 | 工程名称<br>面積図配置・面積表 | 図面番号 |
|        |                   |                   |      |



A棟-1階 平面図 S=1:200

1階 床面積：1,627.20㎡ (492.22坪)

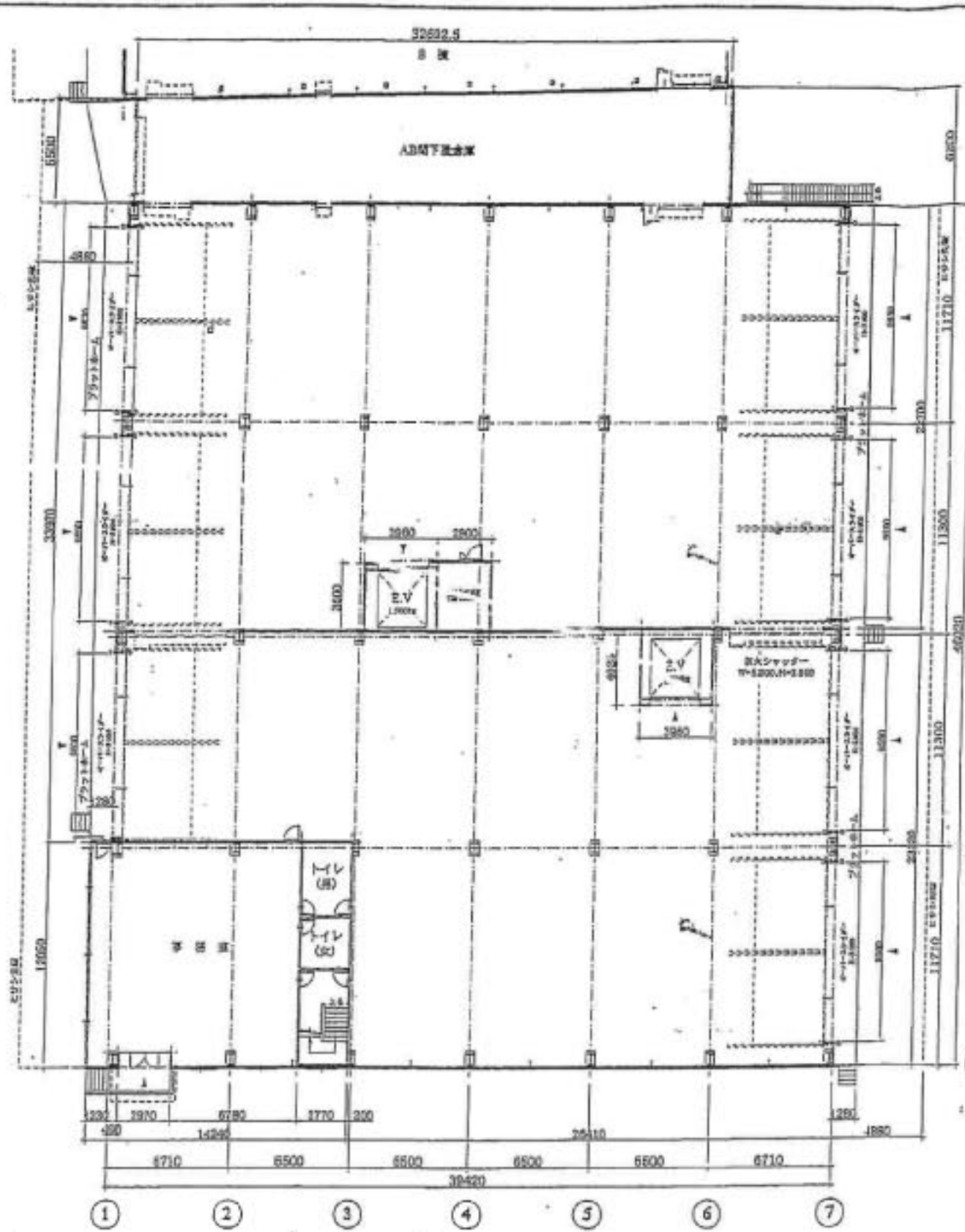
延べ 床面積：1,627.20㎡ (492.22坪)

外部仕上仕様  
 屋根：長尺カラー鉄板葺き  
 外壁：大波スレート張り

内部仕上仕様  
 天井：下地材現し  
 壁：下地現し  
 床：土間コンクリート

鉄部：オイルペイント仕上げ

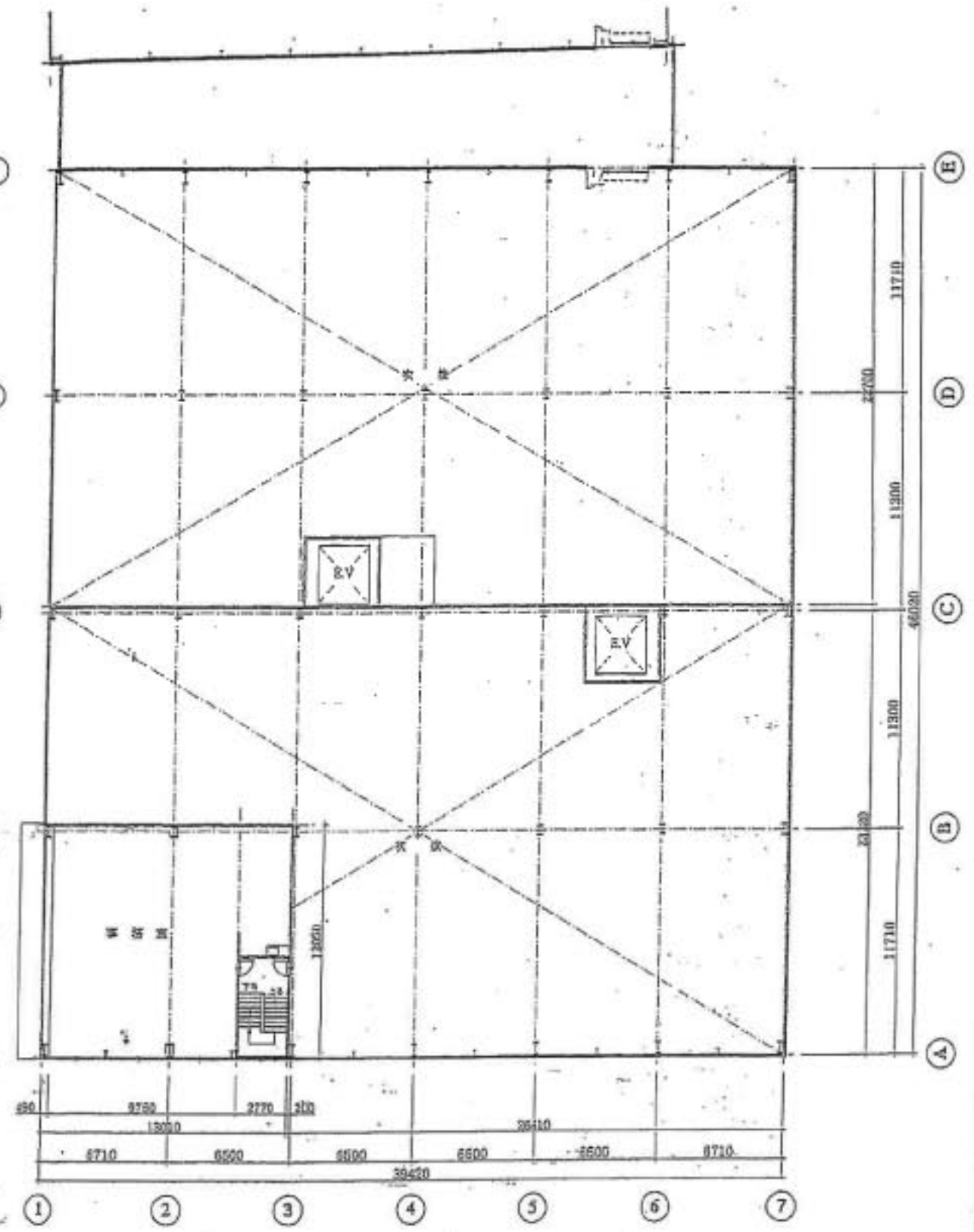
|    |     |            |      |           |      |
|----|-----|------------|------|-----------|------|
| 相川 | 年月日 | H.16.06.19 | 工事名称 | A棟-1階 平面図 | 図面番号 |
|    | 縮尺  | S=1:200    | 図面名  |           |      |



B棟-1階 平面図 S=1:200

1階 床面積: 1,826.55㎡ ( 552.63坪)  
 中2階床面積: 151.83㎡ ( 45.92坪)  
 2階 床面積: 1,814.10㎡ ( 548.76坪)  
 延べ 床面積: 3,792.48㎡ (1,147.31坪)

外部仕上概要  
 屋根: 新葺き  
 外壁: 角波サイディング張り

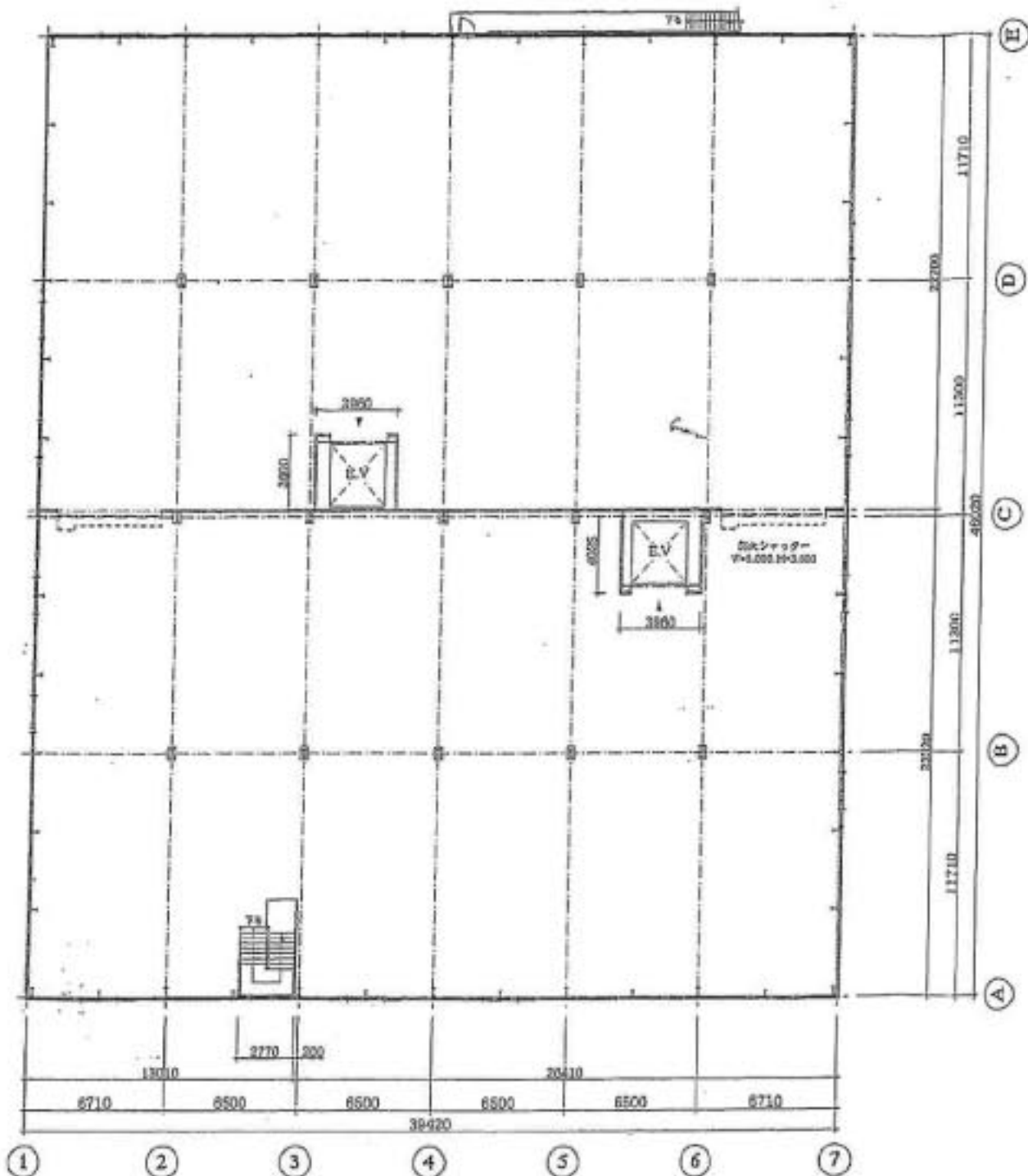


B棟-2・中2階 平面図 S=1:200

内部仕上概要  
 天井: 下地材現し  
 壁: 下地現し  
 床: 土間コンクリート  
 床部: オイルペイント仕上げ

|  |  |
|--|--|
|  |  |
|  |  |
|  |  |

|                   |                    |      |
|-------------------|--------------------|------|
| 年月日<br>H.16.06.22 | 工事名称               | 図面番号 |
| 縮尺<br>S=1:200     | 図名<br>B棟-1階・中2階平面図 |      |



1階 床面積: 1,826.55㎡ ( 552.53坪)  
 中2階床面積: 151.83㎡ ( 45.92坪)  
 3階 床面積: 1,814.10㎡ ( 548.76坪)  
 延べ 床面積: 3,792.48㎡ ( 1,147.21坪)

B棟-2階 平面図 S=1:200

外部仕上概要  
 屋根: 折板葺き  
 外壁: 角波サイディング張り

AB棟間下屋 191.25㎡ ( 57.85坪)

一級建築士 藤川智也 第174924号

|        |  |  |                             |                  |      |
|--------|--|--|-----------------------------|------------------|------|
| 記<br>号 |  |  | 年月日                         | 工事名称             | 図面番号 |
|        |  |  | H.16.06.22<br>縮尺<br>S=1:200 | 図面名<br>B棟-2階 平面図 |      |